

## 提案概要書

### ■計画概要

堺東駅を中心に多種多様な人々が集い、継続的な賑わいが創出できる魅力ある商業施設づくりを目指します。

提案施設	
1階	飲食店・公共用施設
2階～12階	ビジネスホテル（ABホテル堺東 125室）

### 建築概要

敷地	
敷地面積	365.09 m <sup>2</sup>
建築面積	241.86 m <sup>2</sup>
建蔽率	66%
容積率	727%
施設	
構造	鉄骨造
階数	地上12階
最高高さ	39.30m
容積対象床面積	2657.52 m <sup>2</sup>
延床面積	2718.24 m <sup>2</sup>
公共用施設面積	78.39 m <sup>2</sup>
ビジネスホテル及び飲食店面積	2639.85 m <sup>2</sup>

### ■事業目的

来街者や堺東駅を中心とした地域、運営者すべてにとってメリットがある商業施設を運営致します。ホテルにより様々な人々を集客し、飲食店により賑わいを創出し、公共施設により来街者の市内回遊を促す事で商業施設自体が街の拠点となります。また外観も印象的にする事で街のランドマーク化を目指します。

### ■事業主体

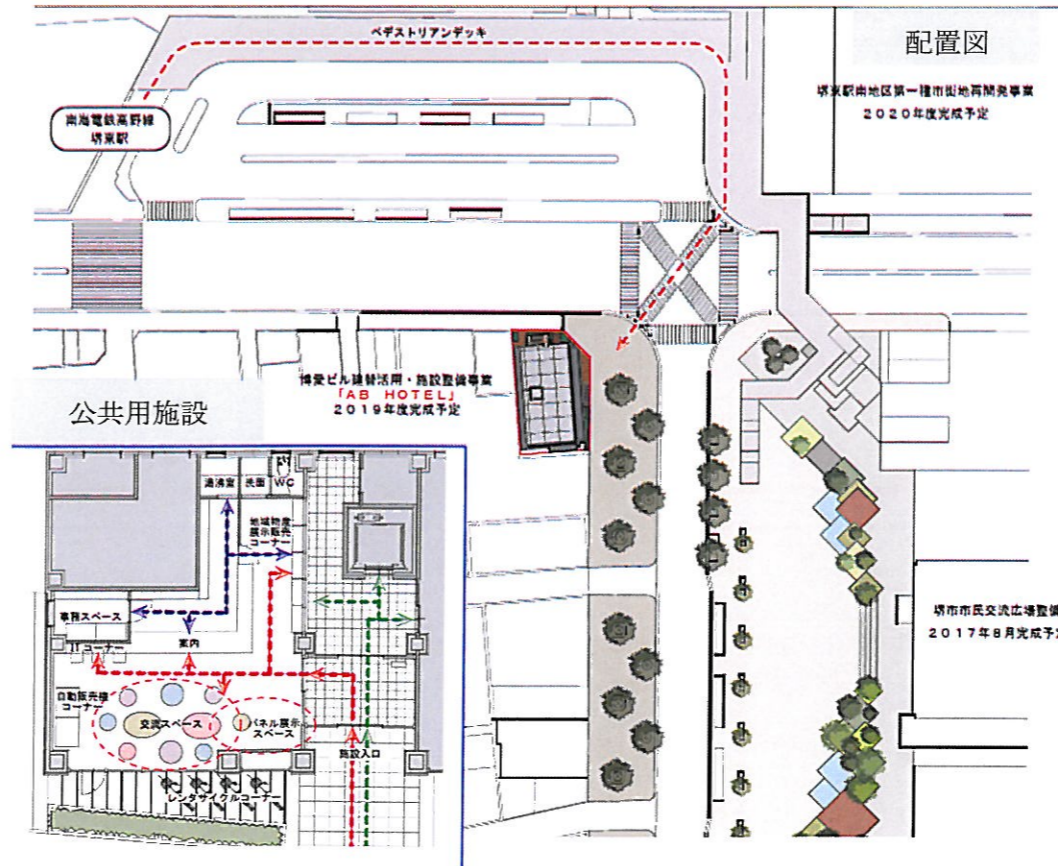
ABホテル株式会社（設計・監理・施工・運営・テナントリーシング）



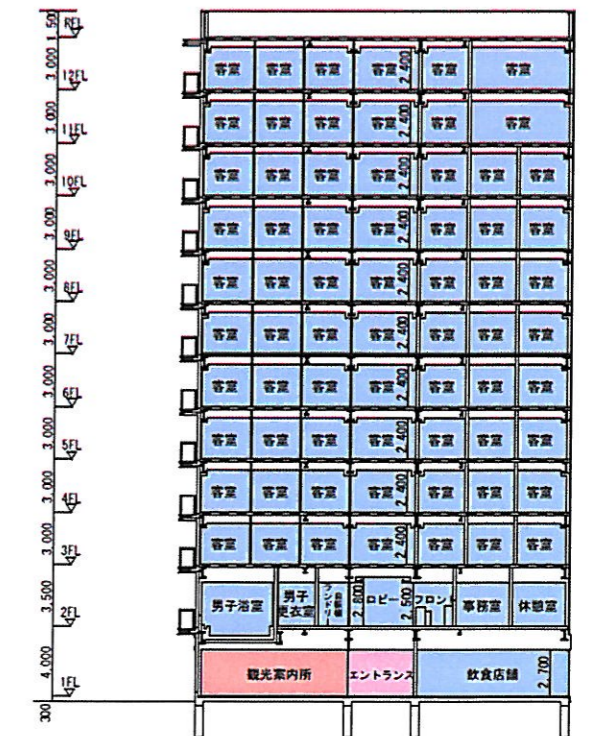
外観（夜）

フロント

外観（昼）



断面図



\*上記のパーズ及び図面はイメージです。